

Befolkningsundersøgelse

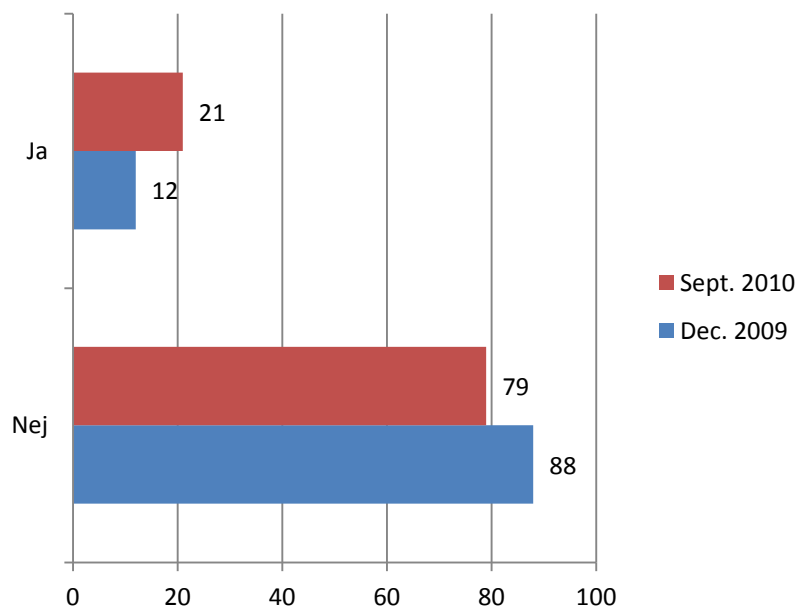
2 0 1 5

NGO Forum

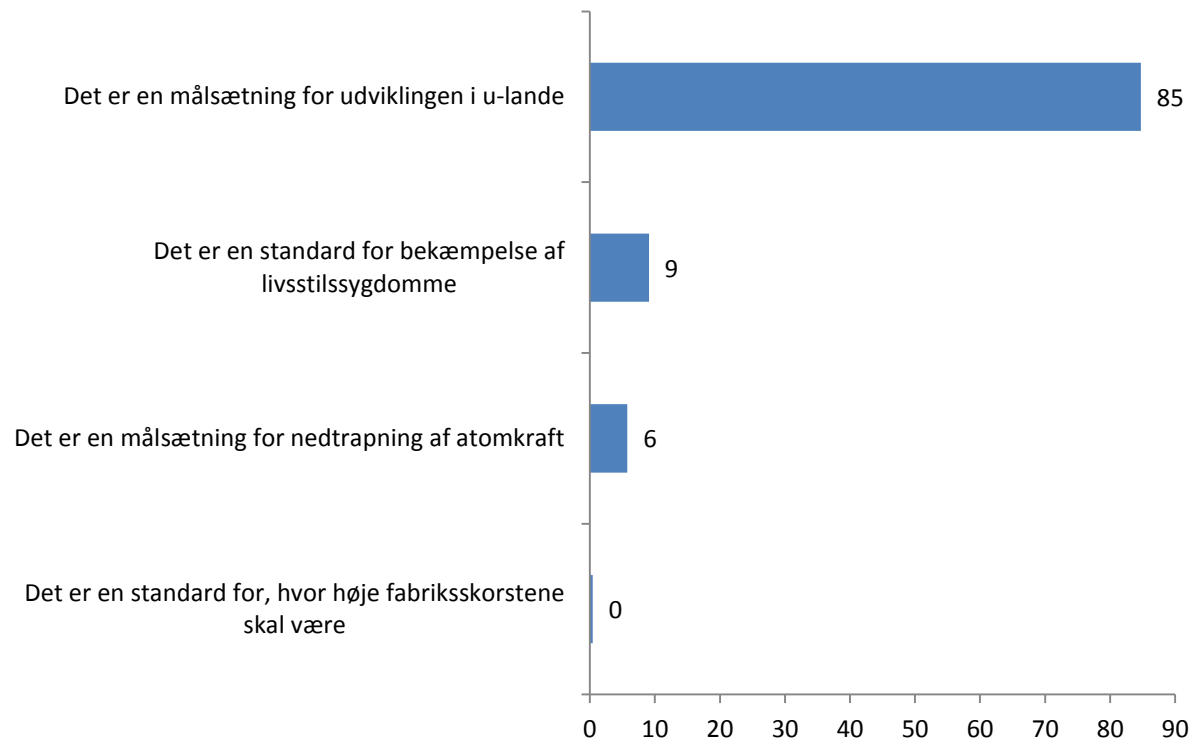
September 2010

FN's 2015 Mål

Har du hørt om hørt om FN's 2015 Mål?



Hvad tror du, at FN's 2015 Mål drejer sig om?



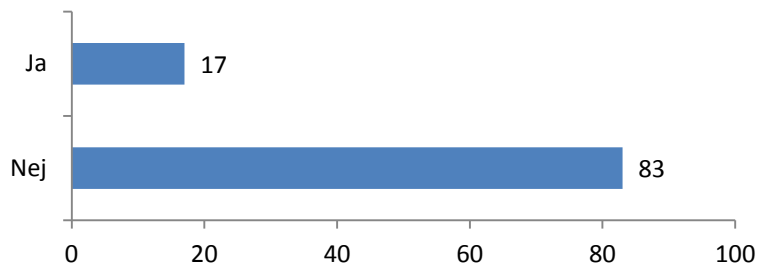
Segmenterne om FN's 2015 Mål

"Har du hørt FN's 2015 Mål?"

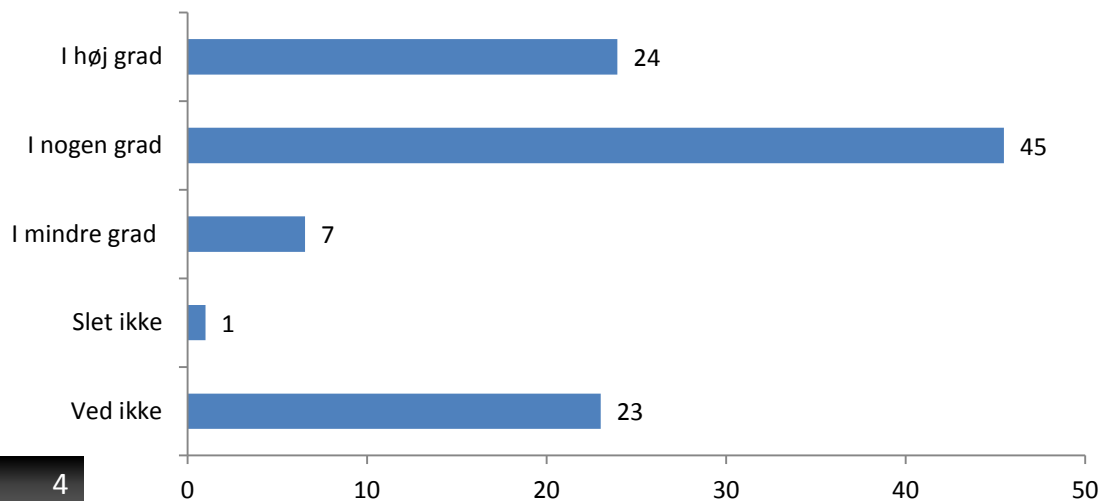
	Vundne	Motiverede	Mulige	Tabte	ALLE
Ja	45	38	18	10	21
Nej	55	62	83	91	79
Total	100	100	100	100	100

Verdens Bedste Nyheder

Har du hørt om Verdens Bedste Nyheder?

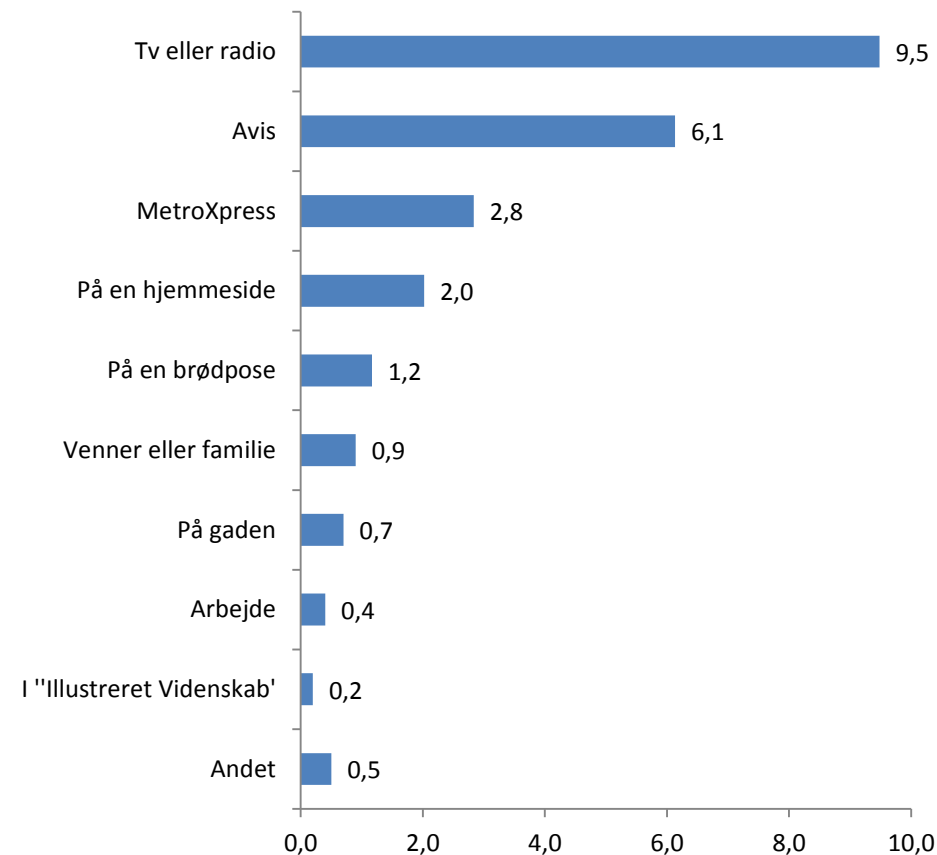


I hvilken grad synes du, at Verdens Bedste Nyheder er en troværdig kampagne?



I hvilken forbindelse har du hørt om Verdens Bedste Nyheder?

(NB: Flere svar muligt – derfor sum til mere end 17 pct.)



Segmenterne om Verdens Bedste Nyheder

”Har du hørt om Verdens Bedste Nyheder?”

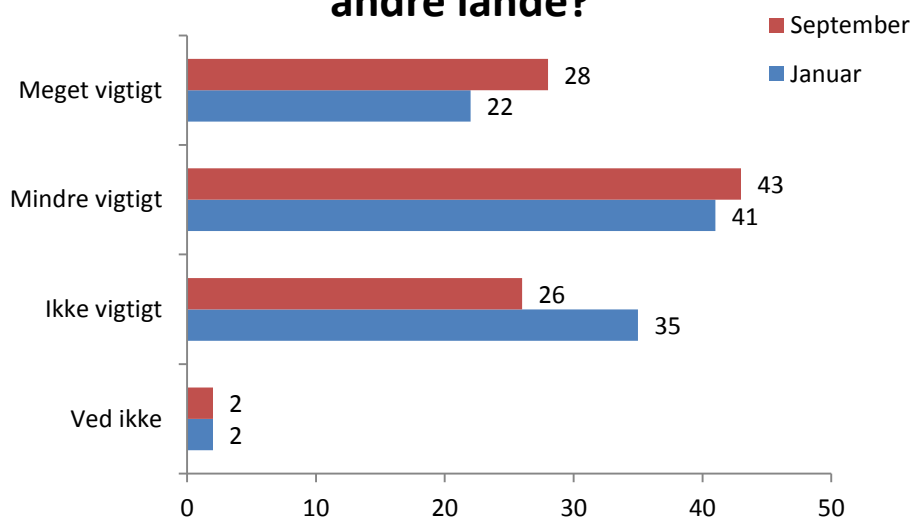
	Vundne	Motiverede	Mulige	Tabte	ALLE
Ja	29	32	17	8	17
Nej	71	68	83	92	84
Total	100	100	100	100	100

”I hvilken grad synes du, at Verdens Bedste Nyheder er en troværdig kampagne?”

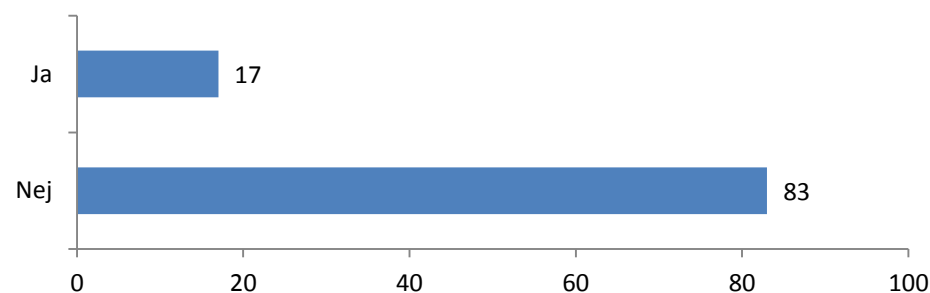
	Vundne	Motiverede	Mulige	Tabte	ALLE
I høj grad	55	15	14	6	24
I nogen grad	29	71	53	34	46
I mindre grad	3	2	3	19	6
Slet ikke	0	0	2	2	1
Ved ikke	13	13	30	38	23
Total	100	100	100	100	100
I høj + nogen grad	84	86	67	40	70

Opbakning til u-landsbistand

Hvor vigtigt er det for dig, at Danmark er førende indenfor u-landsbistand i sammenligning med andre lande?



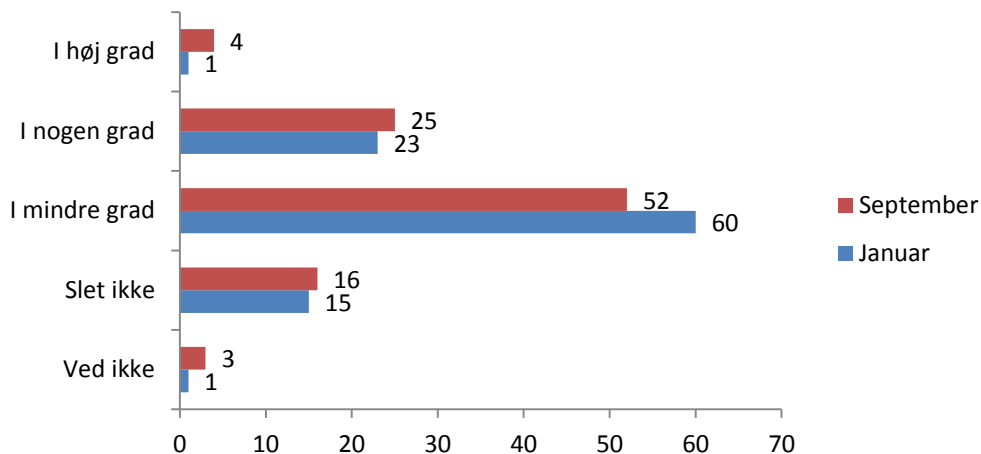
Er du medlem af en u-landsorganisation (f.eks. Røde Kors eller Folkekirkens Nødhjælp)?



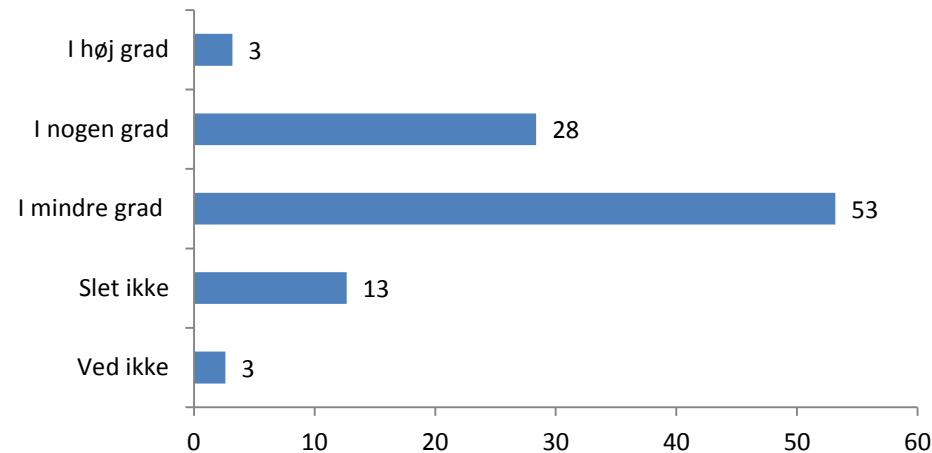
I hvilken grad tror du på, at der sker fremskridt...?

NB: Lavt på generelle issues (øverst),
men højt på specifikke issues (nederst).

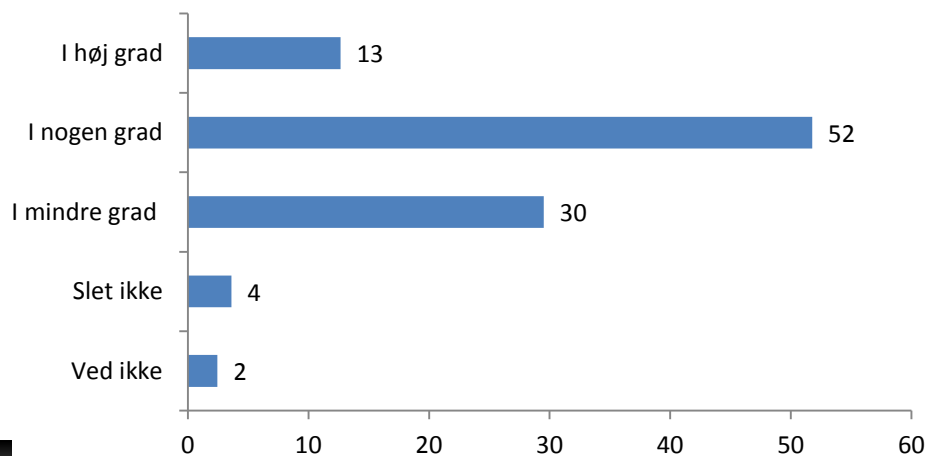
Mht. udryddelsen af global fattigdom?



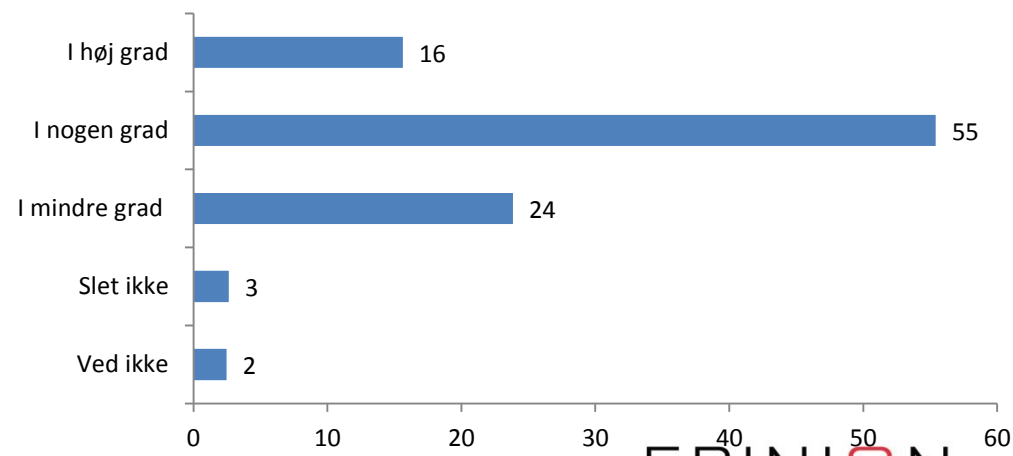
Mht. at løfte folk ud af fattigdom



Mht. rent drikkevand i u-landene?

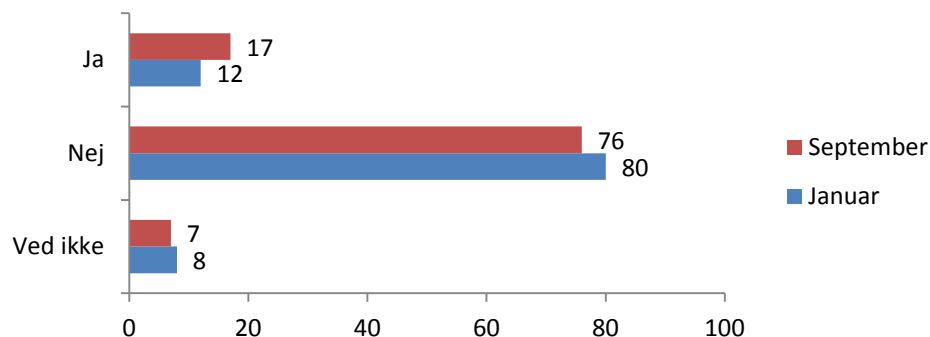


Mht. at flere kommer i skole i ulandene?

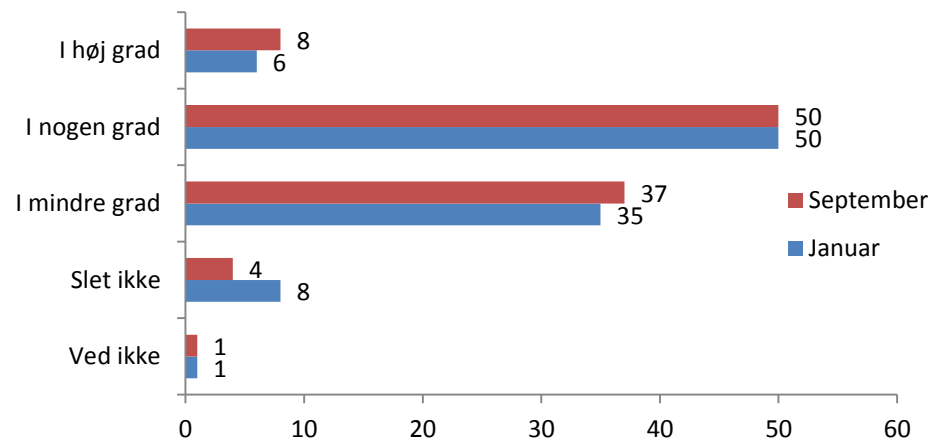


Nytter det noget...?

Tror du på, at det en dag vil lykkes at udrydde størstedelen af verdens sult, fattigdom og nød?



I hvilken grad tror du på, at danske u-landsorganisationer kan forbedre levevilkårene for verdens fattigste?



Folk tror ikke på, at det en dag vil lykkes at udrydde størstedelen af verdens sult, fattigdom og nød – men de tror dog på, at u-landsorganisationer kan forbedre levevilkårene for verdens fattigste.

Segmenterne tro på forbedring

”Tror du på, at det en dag vil lykkes at udrydde størstedelen af verdens sult, fattigdom og nød?”

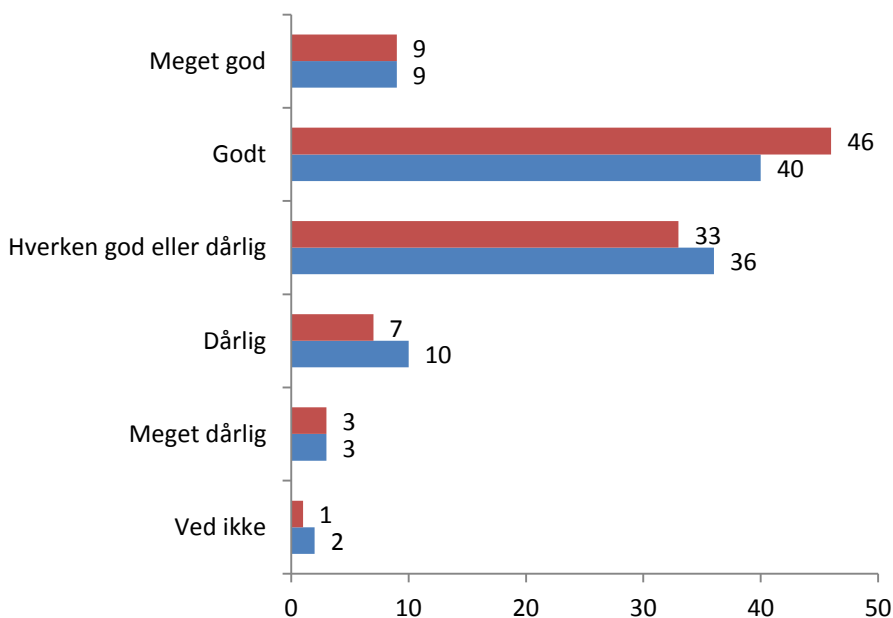
	Vundne	Motiverede	Mulige	Tabte	ALLE
Ja	38	37	15	6	17
Nej	55	54	78	88	76
Ved ikke	7	8	7	6	7
Total	100	100	100	100	100

”I hvilken grad tror du på, at danske u-landsorganisationer kan forbedre levevilkårene for verdens fattigste?”

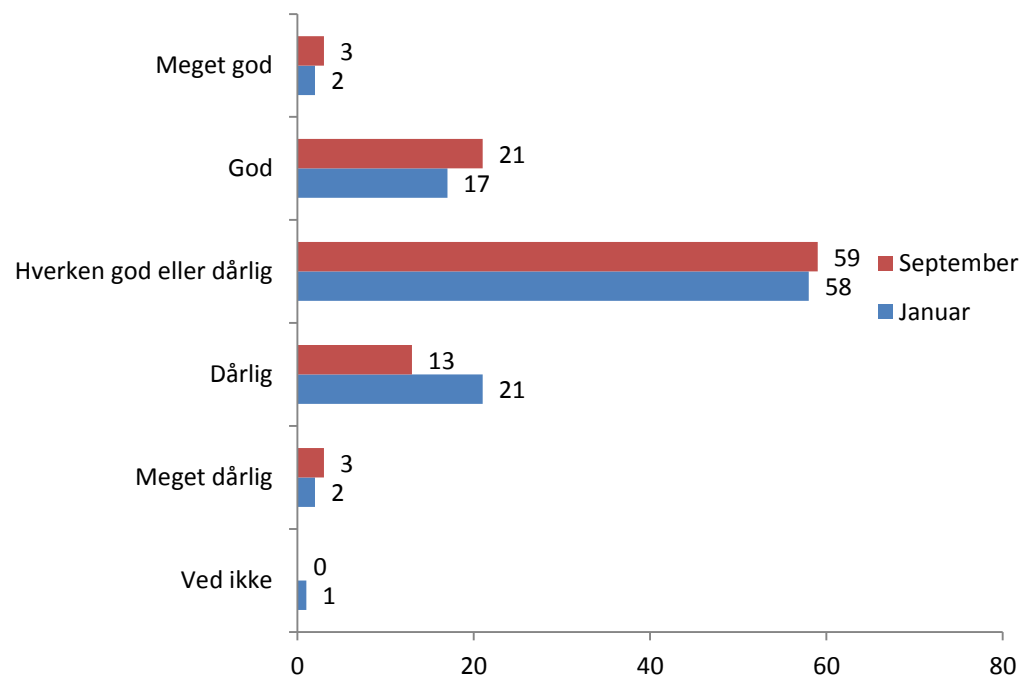
	Vundne	Motiverede	Mulige	Tabte	ALLE
I høj grad	25	14	6	3	8
I nogen grad	57	78	63	33	50
I mindre grad	18	9	31	55	37
Slet ikke	1	0	0	8	4
Ved ikke	0	0	0	1	1
Total	100	100	100	100	100
I høj + nogen grad	82	92	69	36	58

Indtryk af og viden om u-landsorganisationerne

Hvad er dit overordnede indtryk af de danske u-landsorganisationer?



Hvordan vil du bedømme din egen viden om u-landsorganisationernes arbejde?



Folk har gennemgående et positivt indtryk af u-landsorganisationerne – også selvom det kun er 1 ud af 4, der har en god eller meget god viden om deres arbejde.

Fire segmenter

1) **"Vundne"** er A) alle dem, der allerede er medlem af en u-landsorganisation (**11→16 pct.**)

2) **"Motiverede"** synes det er C) meget vigtigt, at Danmark er førende indenfor u-landsbistand, og D) tror i en eller anden grad på, at der sker fremskridt mht. global fattigdom (**20→12 pct.**)

3) **"Mulige"** synes det er C) mindre vigtigt, at Danmark er førende indenfor u-landsbistand, og D) tror i en eller anden grad på, at der sker fremskridt mht. global fattigdom (**32→27 pct.**)

4) **"Tabte"** har B) et dårligt eller meget dårligt overordnet indtryk af u-landsorganisationerne og D) slet ikke tror på fremskridt mht. udryddelsen af global fattigdom (**37→45 pct.**)

Andelen af "Vundne" stiger i forhold til i januar, mens "Motiverede" falder næsten tilsvarende.

Andelen af "Mulige" falder i forhold til i januar, mens "Tabte" stiger næsten tilsvarende.

Bevægelserne skal dog tolkes med varsomhed, da der er en vis usikkerhed i tallene.

NB: Bemærk forbyttede tal i tidligere måling – de nærværende tal fremgår nu korrekt.

Kontakt

Jakob Rathlev

E-mail: jr@epinion.dk

Telefon: +45 4188 7304